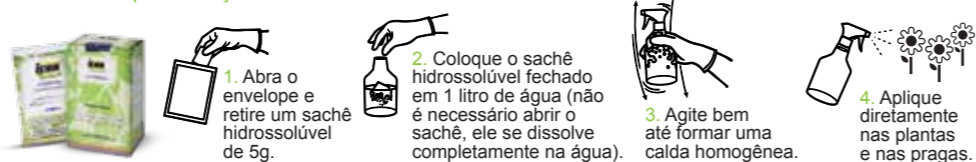


ANTES DE USAR Icon Garden® e Touchdown®, LEIA SEMPRE AS INSTRUÇÕES DO RÓTULO E DA FICHA TÉCNICA.

### ICON GARDEN - Modo de usar:

#### Versão Pó para diluição



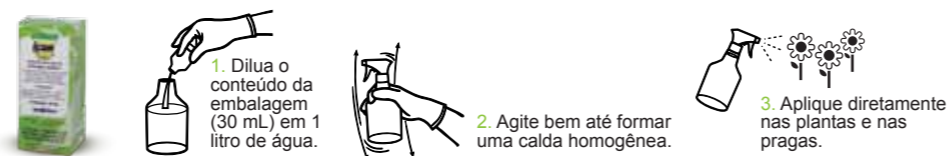
1. Abra o envelope e retire um sachê hidrossolúvel de 5g.

2. Coloque o sachê hidrossolúvel fechado em 1 litro de água (não é necessário abrir o sachê, ele se dissolve completamente na água).

3. Agite bem até formar uma calda homogênea.

4. Aplique diretamente nas plantas e nas pragas.

#### Versão Concentrada (30 mL)

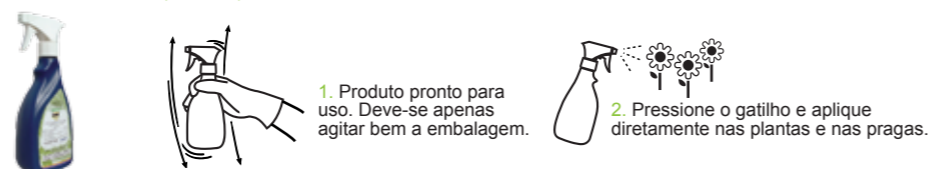


1. Dilua o conteúdo da embalagem (30 mL) em 1 litro de água.

2. Agite bem até formar uma calda homogênea.

3. Aplique diretamente nas plantas e nas pragas.

#### Versão Pronto Uso (500 mL)



1. Produto pronto para uso. Deve-se apenas agitar bem a embalagem.

2. Pressione o gatilho e aplique diretamente nas plantas e nas pragas.

### TOUCHDOWN - Modo de usar:

#### Versão Concentrada (50 mL)

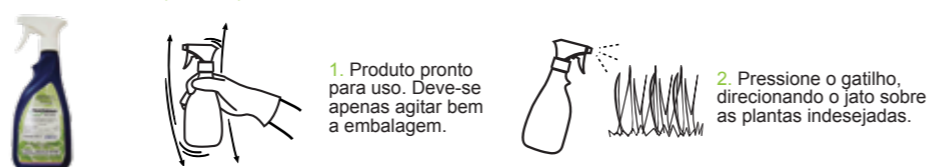


1. Dilua o conteúdo da embalagem (50 mL) em 1 litro de água.

2. Agite a solução até formar uma calda homogênea.

3. Aplique diretamente sobre as plantas indesejadas.

#### Versão Pronto Uso (500 mL)



1. Produto pronto para uso. Deve-se apenas agitar bem a embalagem.

2. Pressione o gatilho, direcionando o jato sobre as plantas indesejadas.

Não recomendado para samambaias, avencas e beijo.



Plante esta  
idéia no  
seu jardim.

**icon**  
Garden

**Touchdown**  
Garden Mata Mato

**icon**  
Garden

**Touchdown**  
Garden Mata Mato



C.a.s.a. 0800 704 4304  
CENTRO AVANÇADO SYNGENTA DE ATENDIMENTO  
DÚVIDAS - SUGESTÕES - EMERGÊNCIAS

**syngenta**

[www.syngenta.com.br](http://www.syngenta.com.br)



Inseticida

Em jardim tratado com Icon Garden®, praga vira adubo.

Icon Garden® é a solução para as plantas em vasos ou jardins.

Nome Comercial: Icon Garden®

Nome Comum: Lambdacialotrina

Apresentação: Pó para diluição (Molhável): Envelopes de 25g contendo 5 sachês de 5g

Líquido: Spray 500 mL e Concentrado 30 mL

### VANTAGENS DE USO

#### Fácil de usar:

Praticidade e conveniência em 3 apresentações: Pó, Pronto Uso e Concentrado.

#### Segurança para o seu jardim:

Icon Garden® pode ser usado em todos os estágios da planta, inclusive em flores.

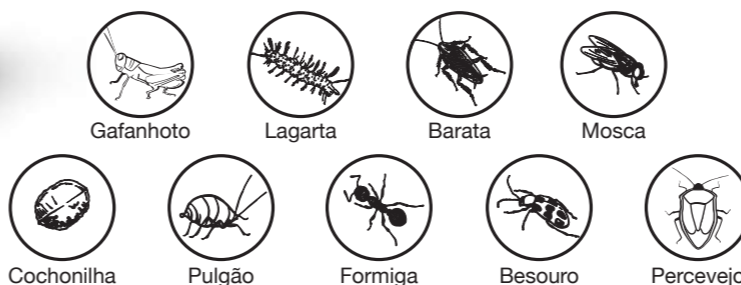
#### Alta Tecnologia / Exclusividade:

A embalagem da apresentação Pó Molhável é a única no mercado de Jardinagem Amadora que se dissolve totalmente na água.

#### Altamente eficaz:

Protege o seu jardim contra o maior número de pragas.

### Maior número de pragas controladas:



Não recomendado para samambaias, avencas e beijo.



Antes de usar, leia atentamente as bulas dos produtos.

## Máxima eficiência no combate às pragas e ervas daninhas.

Desenvolvendo as melhores soluções para a proteção de seus jardins, a Syngenta oferece produtos com o máximo de eficiência.

Elaborados respectivamente para o combate às pragas e ervas daninhas, Icon Garden® e Touchdown® proporcionam os melhores resultados com segurança e praticidade.

Para oferecer o melhor suporte técnico, a Syngenta conta com profissionais qualificados nas principais regiões do Brasil para orientar e solucionar suas dúvidas.

**ANTES DE USAR Icon Garden® e Touchdown®, LEIA SEMPRE AS INSTRUÇÕES DO RÓTULO E DA FICHA TÉCNICA.**

Herbicida



Mata o mato até a raiz. E tem jeito melhor?

Fácil de usar, Touchdown® é o herbicida que acaba com o mato até a raiz. Penetra nas plantas daninhas pelas folhas e apresenta excelente absorção em função da alta tecnologia de sua formulação. Touchdown® é também o mais seguro!

### VANTAGENS DE USO

#### - Altamente Eficaz:

Eficácia comprovada até mesmo em plantas daninhas de difícil controle como a tiririca;

#### - Formulação Específica para Jardinagem Amadora:

Segurança. Muitos produtos do mercado são **irregulares** e estão fora da Portaria 322 da Legislação de Jardinagem Amadora;

#### - Suporte Técnico CASA (Centro Avançado Syngenta de Atendimento):

Confiança para quem vende e para quem compra;

#### - Qualidade Syngenta:

Certeza de produtos de qualidade;

#### - Fácil de Usar:

Praticidade e conveniência em 2 opções de embalagem.

Cuidado com plantas não alvo de controle.



ANTES

DEPOIS

Touchdown® põe fim a tudo isso: tiririca, capim-dandá, junça-aromática, grama-seda, capim-de-burro, picão, picão-preto, piolho-de-padre, capim-braquiária, guanxuma, vassourinha, mata-pasto, losna-branca, fazendeiro, coentro-do-mato.



Nome Comercial: Touchdown®

Nome Comum: Glifosato

Apresentação: Pronto Uso 500 mL e Concentrado 50 mL